



LIMBAS DMS Document Management System

Open Application Development System

Mit dem LIMBAS Dokumenten Management System archivieren und verwalten Sie einfach Ihre digitalen Dokumente. Das LIMBAS DMS arbeitet browserbasiert und ist somit plattform- und ortsunabhängig nutzbar. Grundfunktionen sind die digitale Archivierung und die digitale Erfassung von Daten und Dokumenten in Papierform. Über eine optionale serverseitige OCR-Erkennung werden Inhalte eingescannter Dokumente erkannt und über eine Volltextsuche wiedergefunden. Zusätzlich unterstützt eine Verschlagwortung der Texte und das Hinterlegen von Metadaten ein schnelles und sicheres Auffinden von Inhalten.

Änderungen an Dokumenten werden über eine manuelle oder automatische Versionierung gespeichert. So können Sie auf alle Zwischenversionen zugreifen und diese miteinander vergleichen. Die Vergabe von User und Gruppenrechten garantiert, dass Dokumente nur von Personen und Abteilungen eingesehen oder bearbeitet werden, für die sie bestimmt sind.

Das LIMBAS Dokumenten Management System lässt sich einfach mit anderen LIMBAS Modulen koppeln. Dieser Aspekt reduziert den Aufwand Ihrer Datenpflege und spart Ihrem Unternehmen bares Geld. So verbinden Sie das LIMBAS DMS beispielsweise mit der Produktdatenbank und speichern zum Produkt gehörige Dokumente wie Handbücher, Dokumentationen oder Beschreibungen und können diese für Ihre Kunden im Internet veröffentlichen. Über eine Schnittstelle können Dokumente wie ihre Metadaten leicht aus anderen Programmen oder Webseiten sicher abgerufen und veröffentlicht werden. Zur einfachen und komfortablen Nutzung der Daten im Desktop stehen verschiedene Integrationswerkzeuge wie unter anderem ein WEBDAV Modul bereit.

- Open Source
- Webbasiert
- Lösungsorientiert
- Modular

LIMBAS DMS - Funktionen

Indizierung

Die integrierte Dokumentenindizierung verschlagwortet automatisch textbasierte Dokumente wie PDF, Word, XML, HTML oder Excel und erleichtert das Wiederfinden im Vergleich zum Papierarchiv. Die Indexgröße kann hierbei im mehrstelligen Millionenbereich liegen. Weitreichende Einstellungsmöglichkeiten gewährleisten eine individuelle Anpassung des Systems. Die Indizierung erfolgt sofort oder in einem nächtlichen Job. Das LIMBAS DMS Suchformular bietet eine einfache Darstellung der Treffer, wie man es von herkömmlichen Suchmaschinen gewohnt ist. So können in LIMBAS gespeicherte und berechtigte Dokumente in einem externen Suchportal einfach veröffentlicht und gefunden werden.

Versionierung

LIMBAS unterstützt neben einer Datensatzversionierung eine ausgereifte Dokumentenversionierung. Sie ermöglicht automatisch oder manuell, Dokumente inklusive ihrer Metadaten und Zusatzinformationen, schnell und komfortabel zu versionieren. Die Inhalte aller Dokumente lassen sich einfach vergleichen oder differenzieren. Alle Änderungen werden automatisch zur vorherigen Version gekennzeichnet und gespeichert und können im Fließtext eingesehen werden.

OCR

LIMBAS kann durch ein externes OCR-Erkennungsprogramm erweitert werden. Ehemals papierbasierte Dokumente werden serverseitig durchsucht und mit der Texterkennung digitalisiert. So ist es möglich die Dokumente über die Volltextsuche wiederzufinden, inhaltlich zu ändern und zu versionieren.

Dublettenprüfung

LIMBAS prüft nicht nur die Dateien beim Speichern auf doppelte Dateinamen, sondern überprüft doppelte Inhalte von gespeicherten Dokumenten. So findet das System Duplikate, die unter unterschiedlichen Namen abgespeichert wurden und verhindert so ein unnötiges Doppelpflegen von Dateien.

Metadaten

Metadaten (z.B. Erstellungsdatum und Autor) werden durch das LIMBAS Tabellensystem abgebildet. Dies ermöglicht individuellste Anpassung. Eigene Metadatenfelder oder Tabellen können erstellt, verknüpft und angehängt werden. Metainformationen im Format Dublin Core, EXIF, IPTC oder XMP von JPG/TIFF oder PDF Dateien werden automatisch ausgelesen und wieder in die Datei eingetragen. Die in LIMBAS gepflegten Metadaten sind beim lokalen Öffnen auch ohne LIMBAS auslesbar.

Integration

Die WEBDAV-Schnittstelle ermöglicht eine komfortable systemunabhängige Desktopintegration über das eigene Netzwerklaufwerk. Das OpenOffice Modul ermöglicht Dokumente direkt und ohne Browser aus dem DMS aufrufen, zu bearbeiten und wieder speichern. Sie nutzen im vollen Umfang LIMBAS Funktionalitäten wie die Versionierung oder Dublettenprüfung.

Sicherheit

Die komplette Dokumentenstruktur wird in der Datenbank abgebildet, was eine hohe Performance und Unabhängigkeit von dem Dateisystem ermöglicht. Gruppen- und Userrechte können für alle Ordner über das User-/Gruppenmanagement des LIMBAS Servers vergeben werden. Alle Dokumente werden in einem browserunzugänglichen Verzeichnis verschlüsselt gespeichert. Der Dateiaufruf geschieht über das lokale Benutzerverzeichnis. Für externe Zugriffe wie z.B. SOAP wird ein eigens konzipierter Proxy genutzt. Dies gewährleistet einen schnelleren und sicheren Zugriff, da nicht direkt auf LIMBAS sondern indirekt über den Proxy zugegriffen wird. Zusätzlich können die Dokumente gecached werden. Die Datenintegrität wird durch Transaktionssicherheit gewährleistet. Zu löschende Datensätze werden auf Verknüpfungen geprüft und nicht gelöscht, wenn das System relevante Anhänge findet. Das System setzt diese zur Prüfung in den Ausgangszustand zurück.

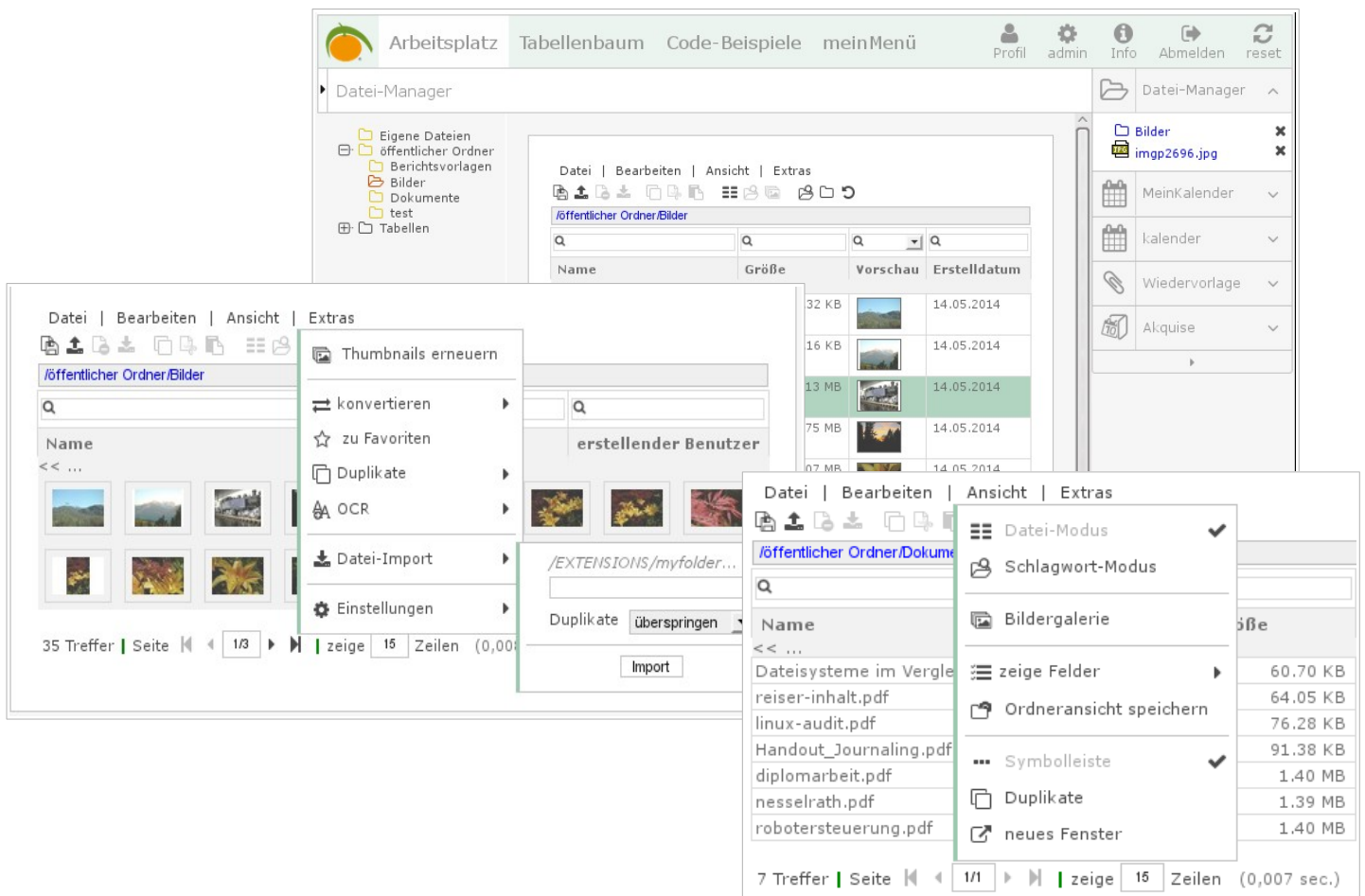
LIMBAS DMS - Erweiterungen

Workflow-Management

Das DMS kann mit dem LIMBAS Workflow-Management erweitert werden. Zu bearbeitende Dokumente werden automatisch an die richtigen Mitarbeiter und Abteilungen verteilt. Zu einem Dokument gehörende Arbeitsabläufe werden überwacht und nach Erledigung einzelner Schritte wird das Dokument über den Workflow an die nächste bearbeitende Instanz weitergeleitet, bis es fertiggestellt ist. Über ein Reporting können die Arbeitsschritte analysiert und optimiert werden. So werden Kundenverträge bearbeitet, geprüft, unterschrieben und nach Vollendung im LIMBAS CRM (Customer-Relationship-Management) abgelegt.

Bildarchiv

Das LIMBAS Bildarchiv bietet eine einfache und komfortable Archivierung, Verwaltung und Veröffentlichung von Bilddateien jeglicher Art mit der vollen Funktionsvielfalt des LIMBAS DMS. Bilder können flexibel bereinigt, versioniert oder konvertiert werden. Die Veröffentlichung der Bilddaten erfolgt über ein spezielles Frontend, welches dem Internetnutzer die Möglichkeit bietet Bilder zu suchen, zu markieren, zu kaufen oder herunter zu laden. So ist es eine perfekte Ergänzung zum Dokumenten-Management-System. Es werden über 100 Formate unterstützt inklusive DPX, EXR, GIF, JPEG, JPEG-2000, PDF, PhotoCD, PNG, Postscript, SVG, und TIFF. Zum Schutz der Bilddateien steht eine komfortable Wasserzeichenintegration zur Verfügung. Die LIMBAS Grafikfunktionen erlauben es EXIF, IPTC oder XMP Daten auszulesen. Dublin-Core Metadaten können zusätzlich ins Bild zurückgeschrieben werden. Eine integrierte Bildbearbeitung erlaubt, schnell und einfach, wichtige Werkzeuge wie Kontrast, Helligkeit, Farbbalance oder Filter einzusetzen. Mit Hilfe der Konvertierungswerkzeuge lassen sich mühelos Bildauflösung oder Bildformate umwandeln.



DMS - Technische Daten

Technische Daten	
Betriebssystem	Linux, Unix, Solaris, BSD, Ubuntu
Datenbank	PostgreSQL MSSQL Oracle MySQL HANA MAXDB
Plattform	Apache, PHP 7
Browserkompatibilität	Explorer, Firefox, Safari, Chrome
Schnittstellen und Kompatibilität	HTTP, SOAP, ODBC, WEBDAV, LDAP, IMAP, WSDL, CALDAV, REST
Desktopintegration	Über WEBDAV, Caldar, Browser
Indizierungsfunktionen / Volltextsuche	Metadaten, Text, XML, OpenOffice, MSOffice, PDF
Sicherheit	Benutzerauthentifizierung, Proxyzugriff, Dateiverschlüsselung, MD5 Prüfung, SSL Verschlüsselung, detaillierte Rechtevergabe auf Ordner und Gruppen
Allgemeine Funktionen	
Volltextsuche	Indexsuche Job gesteuert. Wählbar als Satz, Volltext, Text / Case-sensitiv, Indexgröße > 100 Mio.
Metadatenuche	Definition frei wählbarer Metadaten. Integration der Metadaten in den Volltext.spezifische Metadatenuche
Archiv-Upload/Download	Speicher oder Download Vorgang von gezippten oder gepackten Daten (RAR, ZIP, CAB)
Suchmaschinenansicht	Darstellung mit Suchmaschinenlayout mit Teil-Vorschau und HTML-Konvertierung
Bildervorschau / Bildergalerie	Behandlung von Bilddateien mit Vorschau, Konvertierung und Galerieansicht
Mini-Explorer	Zusätzlicher Dateibrowser für schnelle Dokumentenauswahl
Favoritenfunktion	Favoritenfunktion für einzelne Dokumente oder Ordner
Dateisperrung	Händische oder automatische Sperrung von Dateien
Dateiarchivierung	Archivierung von Dokumenten in das Dokumentenarchiv
Duplikatprüfung	flexible Prüfung auf Duplikate mit Duplikatmanager / MD5 Verfahren
Mehrsprachig	Ja
Versionierung	Manuelle oder automatische Versionierung von Dateien inkl. Metadaten
Vergleichsfunktionen	Versions - Differenz/Vergleich, Versionssuche
Konvertierungsfunktionen	
PDF	in HTML
Image	Bildgröße
Metadaten	
Freie Metadaten Definition	über LIMBAS Tabellen freie Felddefinition
Metadatenimport	PDF, JPG, TIFF (EXIF, IPTC oder XMP)
Metadatenexport	PDF, JPF, TIFF
Grafikfunktionen	
Bildformate	über 100 inklusive DPX, EXR, GIF, JPEG, JPEG-2000, PDF, PhotoCD, PNG, Postscript, SVG und TIFF
OCR Erkennung (optional)	
Serverseitig	Ja
Dateitypen	gif / jpg / pbm / pdf / png / ppm / eps / ras / rgb / sgi / iris / tiff / xwd / xpm
Ausgabeformate	pdf / pdfi / text / html
Zusatzfunktionen	PDF --> pdf mit Bild über Text

LIMBAS GmbH

Sommerfeld 49 | D-82041 Oberhaching
 Tel: +49 (0)89 / 490 26 85-0 | Fax: +49 (0)89 / 490 26 85-16
<http://www.limbass.de> | info@limbas.de

Sitz und Registergericht Oberhaching | HRB 160392
 USt-IdNr: DE247482465
 Geschäftsführer: Axel Westhagen